

CICLE INICIAL (1R - 2N) 2022-2023

MATERIAL QUE CAL PORTAR [APROFITEU EL QUE JA TENIU]

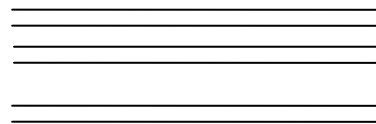
- ✓ Una motxilla sense rodes i que hi càpiga la carpeta de cartró dur.

- ✓ Un estoig de roba que tingui 3 cremalleres amb:



- 1 capsa de llapis d'escriure (marca staedtler 2)
- 5 gomes
- un regle flexible de 15 cm.
- una maquineta senzilla
- una barra de pega Pritt
- unes tisores Kaicut

- ✓ 2 llibretes que tinguin les ratlles així:
(de les **PETITES** i sense espiral)



- ✓ Llapis de colors, mínim de 24.
- ✓ Una capsa de retoladors, mínim de 24.
- ✓ Un retolador permanent negre de punta fina.
- ✓ 5 portafolis:

- un de blau
- un de groc
- un de vermell
- un de verd
- un de transparent



- ✓ Carpeta de cartró dur sense separadors. Com per exemple aquest tipus: (amb els dibuixos o colors que més els hi agradin).



Agrairíem que poséssiu **el nom** a tots els estris: als llapis de colors, als retoladors, al regle, als portafolis, a les llibretes...

Els noms es poden posar amb un retolador permanent.

S'ha de posar el nom i una cinta a:

- les jaquetes i els anoracs.
- la jaqueta del xandall de l'escola.
- les carmanyoles.



3r de PRIMÀRIA. CURS 2022-2023

MATERIAL QUE CAL PORTAR [APROFITEU EL QUE JA TENIU]

- ✓ Un estoig de roba o de plàstic tou amb:
dos bolígrafs blaus, un bolígraf vermell i un de negre (**tots ells que es puguin esborrar**), llapis, goma, pega de barra, maquineta amb capsa, regle de 30 cms per dibuix i de 15 cms per ús habitual, tisores i un retolador de punta fina negra (**no permanent**).

- ✓ Colors i retoladors.

- ✓ 5 llibretes **petites** gruixudes, del tipus PAPHYRUS, OXFORD ..., de ratlles, sense espiral de color groc, blau, vermell, verd i lila.

- ✓ 1 llibreta grossa de ratlles del tipus PAPHYRUS de color verd

- ✓ 1 llibreta petita prima de ratlles.

S'ha de posar el nom i una cinta a:

- Les jaquetes i els anoracs.
- L'equip de gimnàstica (jaqueta i pantalons)
- Colors, regles, llibretes...



4t de PRIMÀRIA. CURS 2022-2023

MATERIAL QUE CAL PORTAR [APROFITEU EL QUE JA TENIU]

- ✓ Un estoig de roba o de plàstic tou amb:

dos bolígrafs blaus, un bolígraf vermell i un de negre (**tots ells que es puguin esborrar**), llapis, goma, pega de barra, tissors, maquina amb caps, un retolador de punta fina negra, un regle de 15 cm i un regle de 30 cm per dibuix.

- ✓ Una capsa de retoladors i colors.

- ✓ 1 llibreta **petita gruixuda**, del tipus PAPYRUS, OXFORD...de ratlles, sense espiral de color vermell (les altres, les reutilitzarem de 3r i ja les tenim guardades a l'escola).

- ✓ 1 llibreta **gran gruixuda**, del tipus PAPYRUS, OXFORD ... de ratlles sense espiral de color verd.

- ✓ La **carpeta classificadora** de 3r (la podeu buidar i guardar-la per reutilitzar-la a 4t)

S'ha de posar el nom i una cinta a:

- Les jaquetes i els anoracs.
- L'equip de gimnàstica (jaqueta i pantalons)
- Colors, regles, llibretes...



5è de PRIMÀRIA. CURS 2022-2023

MATERIAL QUE CAL PORTAR [APROFITEU EL QUE JA TENIU]

- ✓ 2 llibretes tipus Papyrus grosses i primes de ratlles de color: blau i verd.
- ✓ 1 llibreta grossa i gruixuda de quadres vermella.
- ✓ 1 flauta (si no en teniu la podeu encarregar a l'escola el mes de setembre).
- ✓ Un regle de 15 cm i un de 30 cm, compàs (staedler o mapped), transportador d'angles, colors de fusta i retoladors, que es poden aprofitar de cursos anteriors i una calculadora (no científica).
- ✓ Bloc de dibuix
- ✓ Portafolis de plàstic per carpeta d'anelles (mínim 12) per les diferents fitxes que anirem fent.
- ✓ Un estoig no metàl·lic amb els estris normals d'escola: bolígrafs blau, vermell i negre, llapis, goma, maquineta, tisores, pega, títex de cinta...
- ✓ Ordinador i auriculars.

El material és pel primer dia d'escola.

Poseu el nom i una cinta a jaquetes, xandalls...



6è de PRIMÀRIA. CURS 2022-2023

MATERIAL QUE CAL PORTAR [APROFITEU EL QUE JA TENIU]

- ✓ 2 llibretes tipus Papyrus grosses de ratlles. (podeu aprofitar les que no vau començar el curs passat)
- ✓ 1 llibreta grossa i gruixuda de quadres.

- ✓ Un regle de 30 cm, compàs (staedler o mapped), calculadora, transportador d'angles, colors de fusta i retoladors.

- ✓ Una carpeta prima (A4).

- ✓ Una llibreta d'anelles grossa amb "portafolis" de plàstic (mínim 12) per les diferents fitxes que anirem fent.

- ✓ Un estoig no metàl·lic amb els estris normals d'escola: bolígrafs blau, vermell i negre, llapis, goma, maquineta, tisores, pega, un regle petit, títex de cinta...

- ✓ Ordinador, ratolí (si us cal) i auriculars.

El material és pel primer dia d'escola.

Poseu el nom si us plau a jaquetes, xandalls...

1r ESO. CURS 2022-2023

MATERIAL QUE CAL PORTAR

[APROFITEU EL QUE JA TENIU]

- ✓ Fundes de plàstic per a carpeta d'anelles (tres fundes per cada assignatura).
- ✓ Tres llibretes grosses, dues quadriculades (per matemàtiques i naturals) i una de ratlles (per català i castellà a la mateixa llibreta).
- ✓ Una llibreta petita (religió).
- ✓ Un paquet de folis quadriculats (amb forats).
- ✓ Un compàs (no marca MAPED), un semicercle, regle, escaire i cartabó.
- ✓ Un estoig no metàl·lic amb els estris corresponents (llapis, bolígrafs, tissors, pega...).
- ✓ Tres pinzells (un número petit, un número mitjà i un número gran).
- ✓ Una carpeta din-A3 per plàstica, dos llapis de dibuix (2B i 6B)
- ✓ Una calculadora científica.

S'ha de reutilitzar tot allò que es tingui de cursos passats



2n ESO. CURS CURS 2022-2023

MATERIAL QUE CAL PORTAR

[APROFITEU EL QUE JA TENIU]

- ✓ Fundes de plàstic per a carpeta d'anelles (tres fundes per cada assignatura).
- ✓ Quatre llibretes grosses, dues quadriculades (per matemàtiques i naturals) i dues de ratlles (per llengua i socials).
- ✓ Una llibreta petita per religió (es pot reutilitzar la del curs passat).
- ✓ Un paquet de folis quadriculats (amb forats).
- ✓ Un compàs (no marca MAPED), un semicercle, regle, escaire i cartabó.
- ✓ Un estoig no metàl·lic amb els estris corresponents (llapis, bolígrafs, tisores, pega, goma...).
- ✓ Tres pinzells (un número petit, un número mitjà i un número gran).
- ✓ Una carpeta dinA3 per plàstica, tres llapis de dibuix (2B, 2H i 6B).
- ✓ Una calculadora científica.

S'ha de reutilitzar tot allò que es tingui de cursos passats



3r ESO. CURS CURS 2022-2023

MATERIAL QUE CAL PORTAR

[APROFITEU EL QUE JA TENIU]

- ✓ Fundes de plàstic per a carpeta d'anelles (tres fundes per cada assignatura).
- ✓ Quatre llibretes grosses, dues quadriculades (per matemàtiques i una conjunta per física, química i biologia) i dues de ratlles (per llengua i socials)
- ✓ Una llibreta petita per religió (es pot reutilitzar la del curs passat)
- ✓ Un paquet de folis quadriculats (amb forats)
- ✓ Un compàs (no marca MAPED), un semicercle, regle, escaire i cartabó
- ✓ Un estoig no metàl·lic amb els estris corresponents (llapis, bolígrafs, tisores, pega, goma...)
- ✓ Una calculadora científica

S'ha de reutilitzar tot allò que es tingui de cursos passats

4t ESO. CURS CURS 2022-2023

MATERIAL QUE CAL PORTAR

[APROFITEU EL QUE JA TENIU]

- ✓ Fundes de plàstic per a carpeta d'anelles (tres fundes per cada assignatura).
- ✓ Tres llibretes grosses, una quadriculada per matemàtiques i dues de ratlles per llengua i socials.
- ✓ Una llibreta petita per religió (es pot reutilitzar la del curs passat)
- ✓ Un paquet de folis quadriculats (amb forats)
- ✓ Un compàs (no marca MAPED), un semicercle, regle, escaire i cartabó
- ✓ Un estoig no metàl·lic amb els estris corresponents (llapis, bolígrafs, tissors, pega, goma...)
- ✓ Tres pinzells (un número petit, un número mitjà i un número gran)
- ✓ Una carpeta dinA3 per plàstica, dos llapis de dibuix (2B, 2H i 6B)
- ✓ Una calculadora científica

S'ha de reutilitzar tot allò que es tingui de cursos